

令和4年度

Ichikawa City

市川市

# ようちえん ガイドブック

kindergarten guidebook





市川市長  
田中 甲

子どもたちの未来は、市川市の未来です。

特に幼児期は、生涯に渡る人格形成の基礎が培われる極めて重要な時期です。

この時期における教育の中心的な役割を担っている幼稚園では、友達とのかかわりや先生方の見守りのもと、個々の発達に応じた様々な学びや遊びの実践により健やかに成長していきます。

市内の私立幼稚園においては、文部科学省が示す幼稚園教育要領を基準としながら、各園の創立者の教育理念に基づき創意工夫を凝らして幼児教育に取り組んでいただいております。

このガイドブックは各園の特色がわかりやすくまとまっておりますので、市内私立幼稚園への入園をご検討されている保護者の皆様はぜひご参考になさってください。

新型コロナウイルス感染症の影響による新しい生活スタイルのほか、国際化や情報化、急速に進む技術革新などにより、子どもたちには今まで以上に変化の激しい社会を生き抜く力が必要とされます。

市川市では、子どもたちの明るい未来のため、子育てや教育を取り巻く環境を整備し、教育委員会や私立幼稚園協会をはじめとする関係機関等と連携しながら、生きる力の基礎を育む幼児教育の振興に努めてまいります。

幼児教育は、幼児期の発達の特性に合わせて、子どもが身近な環境に主体的に関わったり、試行錯誤したりしながら、生涯にわたる人格形成の基礎を育む重要な役割を果たしています。「幼児期の終わりまでに育ってほしい姿」を手掛かりとして、予測困難な未来を生きる力の育成を目指すとともに、小学校以降の生活や学習の基盤を培う学校教育の始まりとしての役目も担っています。

市川市の私立幼稚園では、それぞれの園において創設者の教育理念や方針をもとに、園の特色を生かした教育を進めています。子どもたちの主体的な活動や気づきを大切に、多様性を尊重するとともに、時代に即した教育内容の充実や教育環境の整備を行っています。

市川市教育委員会では、これまで、就学前の子どもの発達や学びを小学校の学習に円滑に繋ぐ架け橋となる「アプローチカリキュラム」と「スタートカリキュラム」を推進してまいりました。今年度は、さらに「市川市幼児教育基本方針(令和3年度策定)」をもとに、市川の教育の基本理念である「人をつなぐ 未来へつなぐ 市川の教育」を目指して、これからの時代に求められる幼児教育の質の向上を図るとともに更なる充実に向けて努力してまいりたいと考えております。



市川市教育委員会教育長  
田中 庸恵



はじめての学校	02	⑮白菊幼稚園	18
市川市の補助金制度について	03	⑯ソフィア幼稚園	19
①日出学園幼稚園	04	⑰昭和学院幼稚園	20
②市川聖マリヤ幼稚園	05	⑱宮久保幼稚園	21
③自然幼稚園	06	⑲浄光寺幼稚園	22
④真間山幼稚園	07	⑳国分幼稚園	23
⑤富貴島幼稚園	08	㉑大町不二幼稚園	24
⑥市川学園幼稚園	09	㉒鬼高幼稚園	25
⑦みどり幼稚園	10	㉓いなほ幼稚園	26
⑧須和田幼稚園	11	㉔アンデルセン幼稚園	27
⑨共立幼稚園	12	㉕原木幼稚園	28
⑩アイリス幼稚園	13	㉖東浜幼稚園	29
⑪市川学園第2幼稚園	14	㉗塩浜幼稚園	30
⑫若宮幼稚園	15	㉘教員希望の皆さんへ	31
⑬わかたけ幼稚園	16	市川市幼稚園・子育て支援施設	32
⑭曾谷幼稚園	17	市川市幼稚園 MAP	33



▲ 昭和10年3月 市川市内私立幼稚園第1期卒園生

幼稚園の歴史は1840年にドイツで始まり、日本では1876年といわれています。そして1930年代には市川市でも私立幼稚園が誕生しています。それから80年以上、市川市の幼児教育の中心にあります。(学校法人日出学園提供)

## 市川市私立幼稚園協会について

市川市私立幼稚園協会は昭和32年4月に設立され、現在市内27園の私立幼稚園で構成されています。大切な子ども達を教育するにあたり、教員資質の向上と内容の充実、また各園の独自性を尊重した教育の振興に努めています。今後も市川市の子育て環境がさらに充実したものとなるよう、市川市や市川市議会等と緊密な連携を保ち活動を進めて参ります。なお、教育内容や就園相談などは各園へ直接ご相談下さい。

# 幼稚園は子ども達のはじめて出会う学校

幼稚園は「義務教育及びその後の教育の基礎を培うものとして、幼児を保育し、幼児の健やかな成長のために適当な環境を与えて、その心身の発達を助長することを目的とする」学校です。

(改訂・学校教育法第22条)

特に私立幼稚園は、幼児にふさわしい施設、設備、園庭環境を備えています。より良い環境の中でさまざまな経験や自発的な遊びをします。毎日の生活で保育者がかかわって、子ども達が成長していく子どもの広場、子どもの家、それが幼稚園です。



Point  
01

## 3歳になったら 私立幼稚園

私立幼稚園には3歳児保育について長い研究と実績の歴史があります。一人きりの世界でゆったりと楽しむのも3歳児。でも少しずつ友達が欲しくなるのも3歳児です。幼稚園にはやさしい先生や友達と出会いがあり、ゆったりとあそべる環境が用意されています。

Point  
02

## いろいろな特色があるのが 私立幼稚園

私立幼稚園は創立者の教育理念のもとに設立され、保育者とその理念を受けとめ、ともに力をあわせて保育の中で活かしています。

それぞれの幼稚園の特色を活かした、創意工夫のある保育を行っています。

地域に生まれ育まれた私立幼稚園。卒園した子ども達が大きくなって親となり、なつかしい先生のいる幼稚園に帰ってくる、こころのふるさとなのです。

Point  
03

## 私立幼稚園の 教育内容

それぞれの幼稚園では、文部科学省の「幼稚園教育要領」から独自の特色をいかしたカリキュラムを作成し保育を行っています。人間形成の基礎となる豊かな心情や創造力、物事に自分からかかわろうとする意欲、健全な生活をおくるために必要な態度の基礎を育て、小学校での生活や学習の基礎を培います。

また、一人ひとりの個性を生かし、自ら学び考える力などの「生きる力」を育成しています。

Point  
04

## 幼稚園の園生活

子ども達にとって「遊びは学び」ですから、子ども達の幼稚園での生活は遊びが中心です。自分の好きな遊びに夢中になって、さまざまなことを学び、友達とかかわる。こうした集団生活を通して、子ども達は家庭では経験できないたくさんの経験をします。時につまづくことがあっても、先生や友達が励ましてくれます。こうした先生や友達とのかわりが持てる環境が幼稚園生活なのです。

Point  
05

## 私立幼稚園の 子育て支援

市川市の私立幼稚園は温かさと親しみがかよいあう、子ども達と保護者の心のよりどころ、ふるさとです。それぞれの幼稚園では地域に根ざした教育を行いながら、未就園児の保育、子育て相談、保育時間後の預かり保育など、さまざまな子育て支援を行っています。子育てママの良きパートナーとして、各園が特色のある子育て支援を行っています。



## 幼児教育・保育の無償化について

2019（令和元）年10月から、子ども子育て支援法の一部改正により、「幼児教育・保育の無償化」が実施され、幼稚園を利用する3歳から5歳までの保育料が無償化となりました。

		新制度移行幼稚園 認定こども園	未移行幼稚園
入園料・保育料	対象者	<b>満3歳児から5歳児の子ども</b> ※満3歳児は、3歳になった日から最初の3月31日までにある子ども	
	無償化範囲	<b>保育料を無償化</b>	<b>月額25,700円を上限として 入園料・保育料を無償化</b>
		※通園送迎費、給食費、行事費など実費で徴収されている費用については、無償化の対象外となります	
預かり保育料	対象者	保育の必要性がある ①3歳児から5歳児 ②市民税非課税世帯の満3歳児	
	無償化範囲	<b>①3歳児から5歳児</b> 月額11,300円(1日450円)を上限として預かり保育の保育料を無償化 <b>②市民税非課税世帯の満3歳児</b> 月額16,300円(1日450円)を上限として預かり保育の保育料を無償化	
	保育の必要性について	預かり保育の利用料が無償化の対象となるためには、 <b>保育の必要性の認定を受ける必要があります。</b> 保育の必要性がある子どもとは、保護者のいずれもが、何らかの事情で保育することが困難な状況にある子どもです。(月64時間以上の就労、妊娠・出産、保護者の疾病、障がい、親族の介護、求職活動など)	
給食費に係る補足給付事業	補足給付事業とは	保育料とは別に実費負担をしている給食費のうち副食材料費について、その費用の一部を補助する事業です。	
	対象者	世帯所得等の条件があります。 詳しくは市川市のHPをご覧ください。	
	補助金額	<b>1食当たり副食費相当額×給食日数=補助額</b> (上限額：月額4,500円)	

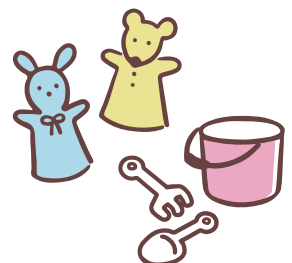
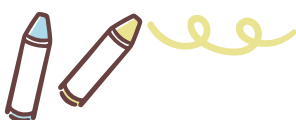
幼児教育無償化による給付方法は、法定代理受領と償還払いがあります。

市川市の場合、**保育料は法定代理受領**です。市川市から各幼稚園に保育料等規定額から無償化対象の額を引いた額が納入されますので、保護者の保育料（無償化部分）の納入はありません。

預かり保育の無償化分については、償還払いになります。3ヶ月毎に申請し、後日市川市から保護者の指定する口座に振り込まれます。

※詳細は入園される幼稚園が行政HPでご確認ください。

※幼児教育の無償化による申請については、入園手続き後に各幼稚園からお知らせいたします。



# 日出学園幼稚園



住所 〒272-0824 市川市菅野2-21-12 TEL 047-322-4012 URL <http://kinder.hinode.ed.jp/>

広い園庭・  
木のめぐりのある  
園舎



子どもらしい遊び、子どもならではの生活が中心



国際人を育てる英語遊びと「和」の文化体験



一人ひとりの  
育ちに寄り添う  
きめ細かい保育

小学校生活への適応力を育てる様々な連携

## 教育方針・特色

～自ら感じ考える心～ 校訓「なおく あかるく むつまじく」伝統の教育理念で力を育む

日出学園は幼稚園から高等学校までの総合学園です。昭和9年の創立以来、幼稚園は広々とした砂地の園庭が特徴です。「どこでも砂場」の園庭で自由な遊びをもとにして主体性を育てています。

- ①遊びをとおしてはつつとした明るい子どもを育てます
- ②友だちとのふれあいの中で思いやりや協調性を育てます
- ③自然の中で、遊びを大切にしながら子どもの自主性やチャレンジ精神を育てます
- ④幼稚園生活を通して基本的な生活習慣を身に付けます（丁寧な所作、挨拶、正しい箸の使い方等）
- ⑤子どもたち一人ひとりに生涯にわたる「学び」の基礎を築きます



## 学級編成

	定員	クラス数	担任
年少	54名	2クラス	各1名
年中	60名	2クラス	各1名
年長	60名	2クラス	各1名

※保育補助員 全学年に2名

## 教育時間

9時～13時40分 年少

～13時50分 年中

～14時 年長

※第2水曜は午前保育11時30分まで  
※年少は入園後2～3週間は午前保育

バス送迎 なし

## 給食

- 週2回（月、水）  
みんなが同じものを食べる「わくドキらんち」を実施しています（年少の2学期より開始）。
- 火、木、金はお弁当持参

## 預かり保育

月～金…保育前：8時～／保育後：～18時（時間延長検討中）

- 市川市就労支援預かり保育実施園

預かり保育のお休みは、土曜・日曜・祝日・年末年始と特別に幼稚園で定めた日となります。預かり保育は、年少から年長までの混合保育が基本です。1時間500円、上限金額1ヶ月25,000円となっております。

## 園見学・説明会

説明会：①6月24日（金）／②9月10日（土）／③9月14日（水）

①②③の説明内容は同じです。

入園個別相談日：9月21日（水）※毎回10時30分～11時30分



## 子育て支援

- 未就園児（2歳さん）親子クラス「ふたば」（要申込）  
火曜コース、木曜コース、土曜コース（前期8回／後期8回）
- 未就園児夏の親子お楽しみ会（要申込）  
2022（令和4）年8月27日（土）10時30分～11時45分  
幼稚園のホールで魚釣り遊びや的当てなどをします。
- 2022（令和4）年園庭開放  
11時～12時（申込不要）  
4/23（土）、5/20（金）、6/17（金）、7/22（金）\*1、8/28（土）\*2、  
9/28（水）、10/7（金）、11/16（水）、12/15（木）、2023年  
1/25（水）、2/21（火）、3/16（木）  
※1…7/22は10時～11時  
※2…8/28はお申込みが必要です

# 市川聖マリア幼稚園



住所 〒272-0021 市川市八幡3-19-12 TEL 047-323-5371 URL <http://ichikawa-stmary.org>



## 教育方針・特色



## ひとりひとりが世の光、地の塩となる、心の芽生えをはぐくむ教育

子どもたちは神さまからののちを与えられ、愛されているかけがえのない存在です。幼稚園の生活で、お友だちや先生と出会い、家族や周りの方々を大切にして受け入れられながら、幼稚園時代を過ごす子どもたち。その子らしい個性と創造性を発揮できる環境を大切にしています。キリスト教保育は、聖書や聖歌を通しての宗教情操教育を中心に、たくさんの遊びや経験を通して自分と他者の違いを知り、たとえ考えが異なっても歩み寄り共に生きることを学びます。夢中になって遊ぶ中で生まれるひとりひとりの好奇心や探求心を受けとめ、子どもと一緒に心を動かす教育を大切にしています。

### 学級編成

	定員	クラス数	担任
年少	25名	1クラス	2名、補助1名
年中	25名	2クラス	1名、補助1名
年長	25名	2クラス	1名、補助1名

※年長と年中は縦割り保育を行っています。

### 教育時間

月 火 木 金	9時～14時
水	9時～11時30分

バス送迎 なし

### 給食

自由選択制の給食を行っています。

- 週4回(月、火、木、金)

※水曜日は午前保育で給食はありません。  
※日にち指定は出来ず、申し込まれる方は毎日給食となります。

### 預かり保育

- 月～金……………保育前：8時～／保育後：～17時30分
- 長期休暇預かり保育…あり  
朝：8時～9時／標準時間：9時～17時30分

2023年度より市川市の「市川市就労支援預かり保育実施園」を始めます。  
詳細は入園説明会でお知らせします。

### 子育て支援

- こひつじグループ(プレ保育) ※木曜日開催
- ゆりかごの会 ※水曜日開催

詳しく知りたい方はお電話でお問い合わせください。

### 園見学・説明会

第1回：8月5日(金)10時～／第2回：9月3日(土)10時～  
申込は電話で受け付けます。047-323-5371

※説明会に出席できなかった方は直接園にご連絡下さい。  
随時見学可能です。



# 自然幼稚園



住所 〒272-0034 市川市市川1-24-21 TEL 047-322-4095 URL <https://ichikawashizen.wixsite.com/osanagononiwa>



## 教育方針・特色

### 一心の教育



“幼児期”この最も大切な時期 子ども達は毎日くりひろげる遊びの中であらゆる可能性をはぐくみながら成長していきます。自然幼稚園では次の世代を担う子ども達が自主自立の精神にみち人を愛し人を敬い人から愛される人となるよう楽しい遊びの中に**躰の教育・知性の教育・愛の教育**を心を込めて行っております。

JR市川駅や京成電鉄市川真間駅から徒歩からわずか5分の場所ですが 広い園庭があり子ども達は四季折々の草花に目を向けたりお友達と一緒に走り回ったり伸び伸びと遊んでいます。 広く開放的な保育室で 言葉遊び・科学する心・運動・音楽リズムを遊びの中で取り入れながら 明るく心の強い知性豊かな子どもを育てます。 また広い駐輪場もあり雨の日でも園児の送迎が快適にでき 駐輪場に自転車の留め置きも可能です。

#### 学級編成

	定員	クラス数	担任
年少	30名	1クラス	2名、補助2名
年中	30名	1クラス	2名、補助1名
年長	30名	1クラス	2名、補助1名

#### 教育時間

月～金	9時～14時
隔週の水	9時～11時30分
土	休園

バス送迎 なし

#### 給食

- 週3回(火、木、金)
- 自園給食(外部委託)
- アレルギー対応あり

#### 預かり保育

- 月～金 …………… 保育前：7時30分～／保育後：～18時30分
- 長期休業期間中 ……あり 7時30分～18時30分(年末年始除く)
- 市川市就労支援預かり保育実施園

#### 園見学・説明会

園見学：毎週木曜日 10時～11時 ※要予約

説明会：9月17日(土) 10時～11時30分 ※要予約

電話での予約お問い合わせは15時以降にお願いします。ホームページのお問い合わせページも受け付けております。ご都合のつかない方はご相談下さい。

#### 子育て支援

- 園庭開放：月2回実施 無料(雨天中止)
- なかよしクラブ：月1回木曜日実施 無料  
※体操の先生と親子体操をして体を動かします
- 未就園児教室
  - 2歳児「すみれ組」週5日  
(月額)6,000円 (定員)25名  
※5月から完全母子分離(午前保育)  
9月から満3歳児保育開始(給食有)
  - 1歳児「きいろ組」週1回(水曜日)  
(月額)6,000円 (定員)25名  
※親子で過ごします





# 真間山幼稚園



住所 〒272-0826 市川市真間4-9-1 TEL 047-371-7251 URL <https://mamasan.ed.jp/>



## 教育方針・特色

### よくわかり、気はやさしくて、力がある

一人ひとりの幼児が、「雨二モマケズ」の詩のような丈夫なからだを持ち、よくわかり、気はやさしくて、力があり、人々の幸福のため、進んで行動のできる、そういう人に成ることを念願して保育をしています。

こんな保育をめざします。

- 1 みんな一斉ではなく、一人ひとりを大事にする保育。
- 2 一方的に押しつけるのではなく、自発的遊びを大事にする保育。
- 3 自分のクラスだけではなく、園全体に気配り・目配りをする保育。
- 4 行事中心ではなく、一日一日の生活を大事にする保育。



## 学級編成

	定員	クラス数*	担任
年少	30名	1クラス	1名、フリー1名
年中	35名	1クラス	1名、フリー1名
年長	35名	1クラス	1名、フリー1名

※年中年長クラスは縦割り

## 教育時間

月～金  
9時～14時

土 休園

バス送迎 あり

## 給食

- 週2回(火、木)
- 外部委託(株式会社 幼稚園給食)
- アレルギー対応あり(卵、乳除去食)

## 預かり保育

- 月～金 …………… 保育前：7時30分～/保育後：～18時30分
- 長期休業期間中 …… あり
- 市川市就労支援預かり保育実施園

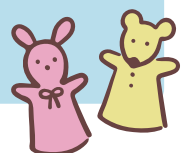
## 子育て支援

- 園庭開放  
(原則毎週火曜日9時45分～11時45分)
- 子育て相談(事前にご連絡をお願いします)

## 園見学・説明会

入園説明会を9月に予定しております。

園見学をご希望の方は電話(047-371-7251)かE-mail([mail@mamasan.ed.jp](mailto:mail@mamasan.ed.jp)宛)にてお問合せください。



# 富貴島幼稚園



住所 〒272-0021 市川市八幡6-12-12 TEL 047-334-4860 URL fukushima.jp



## 教育方針・特色

本気で『あそぶ』環境が富貴島幼稚園にはあります  
～「なんだろう?」「おもしろそう!」「やってみよう!」～



昔から子どもは『あそび』の中で、生きるために必要な力を育んできました。  
富貴島幼稚園では子どもの興味関心を大切にしながら、子どもたちが考え、試し、工夫する保育を実践しています。  
これからの時代を生きていくため「自分で考え、判断し、責任をもって行動する」主体性をもった幼児の育成のために職員皆で研鑽を積み深めています。

### 学級編成

	定員	クラス数	担任
年少	60名	2クラス	2名
年中	70名	2クラス	2名
年長	70名	2クラス	2名

### 教育時間

月～金 9時～14時

土 休園

行事等を土日に行うことがあります。

バス送迎 なし

### 給食

- 週4回(月、火、水、金)
- 月に1～2回水曜日に給食なしの日があります。
- アレルギー対応あり(卵、乳、甲殻類の除去食あり)

### 預かり保育

「どんぐりくらぶ」

- 月～金 ……保育前:8時～/保育後:～18時
- 長期休業期間中 ……あり

資格をもった専任の教員のもと、温かい雰囲気楽しく行っています。

### 園見学・説明会

園見学: 随時おこなっていますので、お電話でお問い合わせください。

説明会: 幼稚園のHPをご覧ください。

第1回:6月28日(火)/第2回:9月7日(水)13時30分



### 子育て支援

- 未就園児クラス「ひよこ」
- 対象年齢: 2～3歳(親子クラス)
- 回数: 月1～2回  
10時15分～11時30分  
(2クラス 各クラス17名)

- 園庭開放「びっころひろば」

- 対象年齢: 0～3歳
- 回数: 年間11回

子育て交流の場として、お気軽にお越しください。

# 市川学園幼稚園



住所 〒272-0021 市川市八幡5-1-10 TEL 047-334-4770 URL <https://www.ichikawa-kindergarten.com/dai-ichi/index.html>



## 教育方針・特色

一人一人をよく見つめ、その輝きを見出し、小さな芽を大切に育てて大きな花を咲かせよう

たくさんの愛情を受けた子どもは、人を思いやり、優しい心を持ち、周りの人を愛せるようになります。認められた子どもは自分に自信を持ち、自ら考え行動し、内にある可能性を広げていくことが出来ます。日々の園生活の中で子どもたち一人一人の輝きを見出し、個性を認め、成長に繋げていきたいと思えます。心、体、脳の発達に必要なバランスの取れた教育内容を実践し、遊びを通じて様々な力を育み、人との関わり方を学んでいきます。子ども発心の自由な遊びを十分確保する一方で、豊かな体験の一環としてネイティブ講師による英語レッスン、専門講師による体操、リトミック等も実施しています。

### 学級編成

	定員	クラス数	担任
年少	60名	2クラス	4名、 補助2名
年中	60名	2クラス	2名
年長	60名	2クラス	2名

### 教育時間

月～金	9時～14時
土	休園

参観、運動会、発表会等のイベントを土日に行うことがあります。

バス送迎 なし

### 給食

- 週3回(月、水、木)
- アレルギー対応あり(乳、卵、甲殻類除去)
- 長期休業中、就労枠の方は毎日給食対応あり(希望制)

### 預かり保育

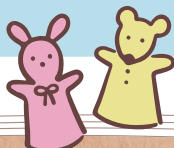
- 月～金 …………… 保育前:7時30分～/保育後:～18時
- 長期休業期間中 …… あり
- 市川市就労支援預かり保育実施園  
(土日、国民の休日、12月29日～1月3日以外はすべて実施)
- その他(注意事項など) …… 就労の方だけではなく、全ての園児が対象。

### 園見学・説明会

入園説明会は9月に予定しております。お知らせは幼稚園HPに掲載致します。園見学は随時実施しておりますので、ご希望の方は電話でお問い合わせください。

### 子育て支援

- 未就園児教室「いちがくキッズ」
  - ・対象年齢：2歳児
  - ・開催期間：5月～10月(月2回程度)  
11月以降(入園予定者対象)
 12月にいちがくキッズの説明会を予定しています。
- 未就園児教室「わくわくキッズmini」
  - ・対象年齢：1歳児
  - ・開催期間：年間(月1回程度)
 詳細は幼稚園HPをご覧ください。ご質問等がありましたら、遠慮なくお問い合わせください。



# みどり幼稚園



住所 〒272-0813 市川市中山3-10-4 TEL 047-334-1224 URL <https://www.midorikg.com>



## 教育方針・特色



みどり幼稚園は仏教保育を基本とした教育施設です。

仏様の教えを基本として、素直な気持ちで人と優しく関われる子どもの育成を目指しています。

また、小学校以上での学習面につながる文字や数、自然への興味が遊びの中で広がるように日々のプログラムが構成されています。近年は働くご家庭からも幼稚園に来てほしいという思いから、0歳からの小規模保育所や毎日18時までの預かり保育など環境の充実を図りました。さらに令和4年にはさらなる相談機能の充実を目指し、子育て支援施設ベビーセンターを開設しました。

いずれの施設でも安全に預かることは当然として、こどもたちの育ちに最善の関わりができるように日々過ごしたいと思っています。

### 学級編成

	定員	クラス数	担任
満3歳	20名	1クラス	1名、補助4名
年少	40名	2クラス	2名、補助2名
年中	40名	2クラス	2名、補助2名
年長	40名	2クラス	2名、補助2名

### 教育時間

月～金  
9時～14時30分

土 休園

バス送迎 なし

### 給食

- 週4回(月、火、木、金)
- 自園調理給食
- 水曜日はお弁当持参
- アレルギー対応あり

### 預かり保育

- 月～金 …………… 保育前:7時30分～/保育後:～18時
- 長期休業期間中 …… あり
- 市川市就労支援預かり保育実施園

### 園見学・説明会

園見学や説明会の日程はWEBサイトよりご確認ください。個別対応も実施しておりますので事前のお申し込みをお願いします。

### 子育て支援

- ベビーセンター (妊婦さん～乳幼児)  
幼稚園にある子そだて支援施設です。保健師さんや幼保職員がお待ちしています。
- みどりキッズガーデン (10ヶ月～2歳)  
小規模保育事業所A(定員19名)
- マーブル組 (幼稚園で実施する親子登園クラス)
  - ・マーブル1: 0～1才向け(1回1時間、月2回程度)
  - ・マーブル2: 2才向け(1回1時間、月2回程度)



幼保連携型認定こども園

# 須和田幼稚園



住所 〒272-0825 市川市須和田1-20-3 TEL 047-371-5457 URL <http://www.suwada.sakura.ne.jp/>



## 教育方針・特色

### 仲間と共に生活するなかで、自ら考え、行動し、感性の発達を促す



当園では「遊び」を大切にしています。遊びを中心に無理のないカリキュラムを組み、子ども達の成長を見守っていきます。その遊びの中からルールを覚え、人とのかわり方を学びます。また、表現力や想像力、運動能力等の感性が育ちます。これらの「遊び」は子どもの将来にとって、とても重要な学習です。

本園は、令和4年度より、幼保連携型認定こども園になりました。

### 学級編成

	定員1号認定	定員2号認定	クラス数	担任
年少	40名	15名	2クラス	2名、補助2名
年中	40名	17名	2クラス	2名、補助2名
年長	40名	17名	2クラス	2名、補助1名

※2号認定は認定こども園のみです

### 教育時間

月～金 9時～14時

土 休園

※運動会、参観など、年に数回土曜日の行事あり

バス送迎 あり

### 給食

- 週5回(月～金)
- 自園給食
- アレルギー対応あり

※2号認定で土曜保育を利用する場合はお弁当持参

### 預かり保育

- 月～金 …………… 保育前:7時30分～/保育後:～18時30分
- 長期休業期間中 …… あり (夏季15日間程度)

### 園見学・説明会

入園説明会は9月に予定しております。  
園見学は入園説明会以降、随時実施しておりますので、ご希望の方は電話でお問い合わせください。

### 子育て支援

- 未就園児教室「つぼみクラス」
  - 対象年齢：2歳
  - 回数：週2回
  - 時間：火・木クラス、水・金クラス  
9時～11時30分
- 小規模保育所「リトルすわだ」  
隣地に、園の連携施設である小規模保育所(0歳～2歳)あり



# 共立幼稚園



住所 〒272-0035 市川市新田4-15-27 TEL 047-377-0851 URL <http://kyouritsu-youchien.com/>



## 教育方針・特色

～心も体も健やかに逞しく、笑顔溢れ、未来を生き抜く力の基礎を育てます～

- アットホームな園のお庭には、四季折々の草木、花、昆虫、カメ等の自然な触れ合いがあり、感動する心や待つ心を育て、あらゆる発想の源となっています
- 園児一人ひとりの心の成長を見守り、知育・徳育・体育のバランスを大切にピアジェ理論に基づいた柔軟な思考力を養う知育教材・スイミング・体育・ネイティブによる英会話・リトミック等、幼児期に必要な幅広い楽しい経験を心掛けています
- 遊びを通して人間関係力、非認知能力、肯定感、EQ、体験に基づいての想像力を育みます
- 時代の変化に柔軟な対応が出来る人間形成の基礎作りとして、お子様・保護者・教師、三者のコミュニケーションを大切に、心のふるさとであり続けたいと願っています



## 学級編成

	定員	クラス数	担任
満3歳	15名	1クラス	1名、補助1名
年少	30名	1クラス	1名、補助1名
年中	35名	1クラス	1名、補助1名
年長	35名	1クラス	1名、補助1名

※2号認定は認定こども園のみです

## 教育時間

年中・年長

月～金 9時～14時

年少

月～金 9時～13時30分

水

9時～13時

バス送迎 あり

## 給食

- 1食310円：毎月週0回～週5回の中から選択可能
- アレルギー対応あり
- 長期休暇中も注文可能  
※給食注文されない方は、お弁当持参

## 預かり保育

- 月～金 …………… 保育前：8時～／保育後：～18時
- 長期休業期間中 …… あり
- 市川市就労支援預かり保育実施園
- 費用 …………… 降園後～16時 …………… 500円  
16時～17時30分 …………… 500円  
17時30分～18時 …………… 200円  
就労の方は定額制あり …… 月額15,000円  
※各曜日の課外教室開始まで預かり保育を無料で利用可能

## 子育て支援

- 未就園児教室
  - ・4月～2月まで実施
  - ・体験受付：電話予約要
- 〈親子クラス〉
  - ・入会・体験申し込み：随時受付
  - ・毎週(水) 9時～10時30分
  - ・対象：1歳半～
  - ・費用：月謝3,000円
- 〈自立クラス〉
  - ・入会申し込み：随時受付
  - ・(月)(火)(木)(金) 9時～11時
  - ・対象：2歳～
  - ・費用：月謝5,000円

## 園見学・説明会

園見学：随時実施 ※電話予約要  
説明会：7月・8月・9月実施 (HPにて日程掲載) ※電話予約要



# アイリス幼稚園



住所 〒272-0815 市川市北方2-29-9 TEL 047-335-5530 URL <http://www.iris-kg.jp/>



## 教育方針・特色

!...?...この2つの世界に共通したキラキラした心。そんな心を育てたい。



子どもたちがキラキラと光る好奇心に満ちた目で登園して来る……そのような目で周囲を見渡す子どもたちは、きっと「今日はこれをやろう!」と自分で自分の課題を発見するはずです。

そして、ひとりひとりの課題が重なって、共同の作業になることもしばしば。ひとりが夢中になれること、みんなで力をあわせること、それらがらせんのようになって、明るく楽しい伸びやかな遊びの場が作られていきます。そんな世界を大事にしたいと思っています。

### 学級編成

	定員1号認定	定員2号認定	クラス数	担任
満3歳	12名			1~2名
年少	34名	12名	2クラス	2名、補助1名
年中	34名	12名	2クラス	2名、補助1名
年長	34名	12名	2クラス	2名、補助1名

### 教育時間

月~金	9時~14時
第3水	9時~11時30分
土	休園

バス送迎 なし

### 給食

- 月~金
- 月ごとに申し込み
- アレルギー対応あり
- 月ごとにご家庭の手作りお弁当か自園給食を選択できます。

### 預かり保育

- 月~金 …………… 保育前: 8時~/ 保育後: ~17時30分
- 長期休業期間中 …… あり

### 子育て支援

- 子育て支援「なのはな組」  
12月に次年度の募集をいたしますので、お問い合わせください。
- 園庭開放…月2回実施しております。
- 市が定める「保育の必要性」に該当されている1~2歳を3号認定として受け入れております。3号認定の入所に関しては、市川市 こども入園課にお問い合わせください。

### 園見学・説明会

園見学は随時実施しておりますので、ご希望の方はお電話でお問い合わせください。



# 市川学園第2幼稚園



住所 〒272-0823 市川市東菅野4-13-1 TEL 047-339-1531 URL <https://www.ichikawa-kindergarten.com/daini/>



## 教育方針・特色

～一人ひとりが持つ「かけがえのない個性」を伸ばしていきたい～



広大な人工芝のグラウンドに隣接した1学年1クラス編成のアットホームな幼稚園です。伸び伸びと遊ぶ中で、子ども達が社会の中で生きていくための基盤となる土台を育みます。子ども達が主体となり遊びを進めていく楽しさを味わい、友だちとのやり取りを学んでいきます。また、他学年との異年齢の交わりを通して、互いの優しさや憧れ、協力する大切さや遊びの刺激を受けながら、共に関係を深め成長することを大事に日々すごしています。

### 学級編成

	定員	クラス数	担任
年少	30名	1クラス	2名
年中	35名	1クラス	2名
年長	35名	1クラス	1名、補助1名

### 教育時間

月～金	9時～14時
土	休園

バス送迎 なし

### 給食

- 週3回(月、火、木)
- アレルギー対応あり(乳、卵除去食)

### 預かり保育

- 月～金(祝日除く)……保育前:7時30分～/保育後:～18時
- 長期休業期間中……あり
- 幼稚園行事代休日等も実施
- 市川市就労支援型預かり保育実施園

### 子育て支援

- **なのはなルーム**
  - ・1歳児対象
  - ・年間5回程度実施
- **たんぼぼルーム**
  - ・次年度年少・年中児対象
  - ・5月～11月に10回程度実施
  - ・参加者対象に入園説明会実施

### 園見学・説明会

園見学: 随時受付しています。お電話にて予約を受け付けています。  
説明会: 未就園児教室にてご案内致します。



日程等詳しくはホームページに掲載しています。



# 若宮幼稚園



住所 〒272-0812 市川市若宮3-53-4 TEL 047-339-2057 URL <https://ichikawa-wakamiya-kg.jimdofree.com/>



## 教育方針・特色

### 基礎体力、基本的な生活習慣を身につけ、次のステップへ!



幼児期は、心と身体の土台となる大切な時期です。若宮幼稚園ではその幼児期に、園庭で友達とのびのび身体を動かして遊ぶことを通し、心と身体のバランスのとれた発達を促す保育を行っています。時には優しく時には厳しく接する中で、道徳心や自立心の芽生え、基礎体力の充実、基本的な生活習慣の確立を目指していきます。幼稚園から小学校へ、ご家庭から社会へのよき橋渡しとなるよう、保護者の皆様と協力しながら、職員一同がんばっていきます。

#### 学級編成

	定員	クラス数	担任
年少	70名	2クラス	2名、補助3名
年中	70名	2クラス	2名、補助1名
年長	70名	2クラス	2名、補助1名

#### 教育時間

月～金	8時30分～14時 (年少組のみ)
水	8時30分～13時 (年少組のみ)
土	休園

#### バス送迎

 あり

#### 給食

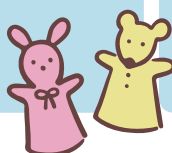
- 週3回(月～金)
- 外部注文
- ご家庭の手作りお弁当
- アレルギー対応あり(水曜日除く)
- 希望により毎日給食可

#### 預かり保育

- 月～金 …………… 保育前:8時～/保育後:～17時30分
- 長期休業期間中 …… あり
- その他  
行事の前後などは実施いたしません。  
長期休業期間中(夏・冬・春休み)は、数日実施します。

#### 園見学・説明会

園見学については、お電話ください。個別に対応させていただきます。  
説明会は、感染対策及び防犯上の観点から、実施しておりません。



#### 子育て支援

令和4年度予定(要問い合わせ)

- 「つぼみ組」(親子教室)  
1歳～未就園3歳を対象に、9月以降10回開催。
- 「あんず組」(母子分離)  
2歳児対象、週2回(火・木)開催。
- 園庭開放  
未就園児を対象に、年間9回開催

# わかたけ幼稚園

住所 〒272-0811 市川市北方町4-1798 TEL 047-338-1661 URL wakatakekids.sakura.ne.jp



自然に包まれた広い庭には、  
子供たちの元気な声や、  
笑い声が聞こえます。  
友達との思いで、豊かな経験、  
質の高いプログラムは、  
子供たちの未来の宝物です。



●小規模保育  
「wakatakeわんぱくgarden」

●対象年齢：1歳、2歳

自然いっぱい環境で子育てをしてみませんか。

## 教育方針・特色

一人一人の子どもが自分で考え行動できるように、いろいろなプログラムを用意し、その子の成長に合わせ選択し学習する場を用意します。集団の場で友達とのつながりや、協調性、我慢すること、人を思いやることを学んでいます。

## 学級編成

	定員	クラス数	担任
年少	30名	2クラス	2名、 補助2名
年中	25名	1クラス	1名
年長	25名	1クラス	1名

教育時間 月～金 9時～14時30分

バス送迎 あり

## 給食

- 週3回(月、水、金)
- 4・5歳児…全員給食
- 幼稚園給食
- 火、木はお弁当持参
- 3歳児……希望者のみ

## 預かり保育

- 月～金……………保育前：8時～/  
保育後：～17時  
1時間：200円
- 長期休業期間中…あり
- 月決め……………あり

## 子育て支援

- 園庭開放
- 楽しい絵遊び
- ベビーマッサージ
- 歌とダンスでレッツゴー

## 園見学・説明会

- 希望者は連絡ください。
- 7月・9月・10月見学会を行います。※体調の悪いときは後日ご来園ください。



# 曾谷幼稚園



住所 〒272-0832 市川市曾谷1-4-1 TEL 047-371-5440 URL <http://soya-kindergarten.jp>



## 教育方針・特色

### 恵まれた環境の中で子供を育てる・・・。



曾谷幼稚園には、広々とした園庭や園の畑、そして吹き抜けの園舎に広々とストレスフリーな保育室があります。お子さんの成長に寄り添い、その年齢に必要な成長のタイミングにあった保育をし、ご家庭では得られない集団生活の中、ひとりひとりの「豊かな心」「物事への好奇心」「自分で考え挑戦する力」を培う、人としての基礎・土台を大切にしながら、お子さんの沢山の笑顔とたくましい「智」を育てていきます。毎週火曜日にパパイヤ鈴木氏監修の課内ダンスレッスン（外部講師）あり。

### 学級編成

	定員	クラス数	担任
満3歳	5名	1クラス	1名、補助1名
年少	20名	2クラス	2名、補助2名
年中	20名	1クラス	1名、補助1名
年長	20名	1クラス	1名

### 教育時間

月～金  
9時～14時

土 休園

バス送迎 あり

### 給食

- 週3回（月、火、水）
- アレルギー対応あり（卵、乳、甲殻類除去）
- 外部委託
- 木、金はお弁当持参

### 預かり保育

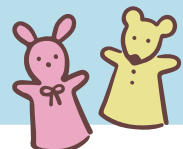
- 月～金 ……………保育前：7時30分～/保育後：～17時30分
- 長期休業期間中 ……あり（年間20日程度）

### 園見学・説明会

一斉の入園説明会や見学会は実施しておりません。ご希望の方は、随時実施いたしますので直接園へお電話でお問い合わせください。

### 子育て支援

- 未就園児クラス「KIDS' CLUB（きっずクラブ）」
  - 対象年齢：幼稚園就園前の2歳児
  - 時間：9時30分～12時 週2回  
※うち1回は外部講師によるダンスレッスンあり
  - 開催期間：前期 4月～10月  
後期 11月～3月



# 白菊幼稚園



住所 〒272-0023 市川市南八幡3-15-1 TEL 047-378-2160 URL <https://www.shiragiku-kinder.ed.jp>



## 教育方針・特色

### ～20年後の幸せのために～



幼稚園時代に子ども達に育てたい力、それは大人になった時に幸せに生きていくための力です。子ども達の将来の幸せのために、たくさんの笑顔と愛情で人としての基礎をしっかりと育てます。そして白菊幼稚園で大事にしていることがもう一つ。それは、ご両親に「子育ての幸せを感じてほしい」ということ。あんなに幸せで健康でさえいてくれればいいと願った、初めてわが子を抱いた時の気持ち。毎日の忙しさの中でつい忘れてしまうんですよね。ぜひ幼稚園生活を通して成長する子ども達を見て「子どもがいるって幸せな事なんだ。」とあらためて感じていただきたいのです。そう感じられるような幼稚園生活3・4年間を、親子で楽しんでいってくださいね。

### 学級編成

	定員1号認定	定員2号認定	クラス数	担任
満3歳	18名		1クラス	2名、補助1名
年少	44名	6名	2クラス	2名、補助2名
年中	44名	6名	2クラス	2名、補助1名
年長	44名	6名	2クラス	2名、補助1名

### 教育時間

月～金	9時～14時
第1・3・5水	9時～11時45分
土	休園

バス送迎 なし

### 給食

- 週4回(月、火、木、金)
- 第2・4水曜日はお弁当持参
- アレルギー対応あり

### 預かり保育

- 月～金 …………… 保育前：7時30分～／保育後：～18時30分
- 長期休業期間中 ……あり

### 子育て支援

- 未就園児教室「フレンド」  
※2歳の親子登園クラスです。月に2回程度行っています。12・1月に説明会を行いますので、ご希望の方はどうぞご参加ください。
- 親子登園教室「funfun (ふあんふあん)」  
満1歳～就園前のお子様とお母様向けの、完全登録制子育て支援活動です。月1、2回の教室開放日に、親子で幼稚園に遊びに来て、教室内での遊びを楽しんでください。親子の触れ合いの場、子育てに関する悩みを話せる場、お友達との触れ合いの場としてご利用ください。幼稚園ホームページよりご登録お願いします。
- 園庭開放  
土曜日の午前中(月に2、3回)実施しています。(実施日につきましては、幼稚園ホームページをご確認ください。)

### 園見学・説明会

幼稚園見学会は6月7月、入園説明会は9月に予定しております。ご希望の方は幼稚園ホームページをご覧ください。電話でお問い合わせください。



# ソフィア幼稚園



住所 〒272-0024 市川市稲荷木3-22-5 TEL 047-379-1015 URL www.sophia.ed.jp



## 教育方針・特色



幼稚園は子どもが初めて出会う社会生活の場です。

豊かな人間形成のために、良い自然環境と、子どもの可能性を充分にのばすことのできる保育者にと、保護者の協力の元に幼稚園生活を営んでゆきます。

次代を背担ってゆく子ども達が、愛を持って自立できるよう、楽しく遊ぶなかで、  
躰、知能、健康、思いやりの心を持った豊かな品性と感性を身につけるように教育しております。

### 学級編成

	定員	クラス数	担任
年少	70名	3クラス	3名、補助4名
年中	70名	2クラス	2名、補助2名
年長	70名	2クラス	2名、補助1名

教育時間 月～金 ……9時～14時

バス送迎 あり

### 給食

- 週0回(月～金) ●ご家庭の手作りお弁当
- 水曜日はおにぎりの日となります
- 畑で取れた野菜のお味噌汁と一緒にいただきます。
- アレルギー対応あり

### 預かり保育

- 月～金 ……保育後:～17時
- 長期休業期間中 ……行っていません。

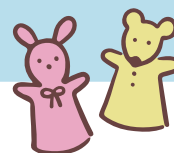
### 子育て支援

- 未就園児クラス  
「こひつじルーム」
  - 週2回 10時～13時
  - 1クラス12名 2クラス(母子分離クラス)
- 「ソフィアルーム」
  - 週1回 10時～11時30分
  - 1クラス15名 1クラス(親子クラス)

### 園見学・説明会

入園説明会は7月に予定しております。  
園見学は随時実施しておりますので、ご希望の方は電話でお問い合わせください。

園庭開放についてはホームページをご確認ください。



# 昭和学院幼稚園

住所 〒272-0822 市川市宮久保1-3-8 TEL 047-374-8300 URL <https://www.showagakuin-kg.jp>



いっしょに、いっしょけんめい



英語を生活の一部に。まずは英語と仲よくなろう！



一人ひとりが、その子らしく花開きますように。

## 教育方針・特色

### 一笑顔いっぱい たのしい幼稚園



個性を伸ばし情操豊かな人間形成を目指します

遊びや生活を通して子ども達はたくさんのことを学んでいきます。本園では子ども一人ひとりの個性を大切にしながら、子どもの興味や意欲を引きだし、自ら考えて行動しようとする姿勢を育てたいと考えます。いろいろな体験を通してのびのびと遊ぶ中で丈夫な身体作りや、生活の一部として楽しく英語を習得できるようなプログラムを取り入れています。また、人や物など周りの環境に積極的にかかわる中で、それぞれの子どもがやりたいことを見つけ、結果にとらわれず何でもやってみようとする気持ちを育て、友だち同士認め合い、支え合いながら自己を十分発揮できるようにサポートしていきます。

#### 学級編成

	定員	クラス数	担任
満3歳	若干名		
年少	60名	2クラス	各クラス1名、補助1名
年中	60名	2クラス	各クラス1名
年長	60名	2クラス	各クラス1名

#### 教育時間

月～金	9時～14時
第1・3・5 土	9時～11時30分
第2・4 土	休園

バス送迎 なし

#### 給食

- 週3回(月、水、金)
- 外部委託給食
- アレルギー対応あり

#### 預かり保育

- 月～金 …………… 保育前：7時30分～／保育後：～18時30分
- 長期休業期間中 …… あり
- 市川市就労支援預かり保育実施園
- その他(注意事項など)  
就労の方はもちろん、ご家庭の用事や緊急の時、リフレッシュなどの時にご利用いただけます。

#### 子育て支援

- 未就園児教室「ひよこクラブ」  
(対象年齢) 令和2年4月2日～令和3年3月31日生まれ  
(期間) 前期：5月～9月／後期：11月～3月
- 火・金曜(週2回)コース：お子さんのみ
- 水曜(週1回)コース：親子一緒
- 土曜(月2回)コース：親子一緒

費用など  
詳細はHPを  
ご覧ください。

※後期は  
お子さんのみ

#### 園見学・説明会

- 第1回 見学会：6月7日(火)／第2回 見学会：6月24日(金)  
※ご都合がつかない場合には個別での見学も可能です。電話でお問い合わせください。
- 第1回 説明会：9月3日(土)／第2回 説明会：9月9日(金)



# 宮久保幼稚園



住所 〒272-0822 市川市宮久保6-7-2 TEL 047-371-7320 URL <http://miyakubo.jp>



## 教育方針・特色

自分で考え、自分で取り組む。その経験は、一生のもの。



身体を動かすことも、考えることも、友達と過ごすことも、全力で。遊びも学びも、園で経験することすべてに本気で向き合うから、たくましい心が育っていきます。「せんせい、あのね」「みんな、きいて」楽しいこと、不思議なことは、誰かに伝えたいくなるものです。自分らしく表現するだけでなく、みんなで見たり聞いたりできる環境を作り、大切にしています。私たちの仕事は、子どもが自ら育とうとする、その背中を押してあげることです。子どもの持つ力を信じる、宮久保幼稚園が大切にしている保育のこころです。

## 学級編成

	定員1号認定	定員2号認定	クラス数	担任
満3歳	12名		1クラス	3名
年少	50名	10名	3クラス	6名、フリー1名
年中	50名	10名	3クラス	3名、フリー1名
年長	50名	10名	3クラス	3名、フリー1名

## 教育時間

月	8時30分～
火	14時30分
木	
金	
水	8時30分～
	13時30分
土	休園

※2ヶ月に1回、土曜日に誕生日祝いのセレモニーがあります。8時30分～11時30分

## バス送迎

あり

## 給食

- 週4回(月、火、木、金)
- 自園調理給食
- 水曜日はお弁当持参
- アレルギー対応、食育について  
アレルギーについては管理栄養士との面談を実施して、アレルギー対応の給食を提供できる体制を整えています。その他クッキングなどの食育活動も実施。

## 預かり保育

- 月～金 ……………保育前:7時30分～/保育後:～18時30分
- 長期休業期(春・夏・冬)……7時30分～18時30分まで
- 市川市就労支援預かり保育実施園
- 2号認定入園について

2号認定(保育所と同じ認定園児)については、付属の連携施設園・宮久保幼稚園012&プレスクールからの優先入園者でほぼ定員となってしまいます。2号認定で入園を希望する方は事前にお問合せ下さい。

## 園見学・説明会

令和5年度幼稚園見学・説明会は次の日程で行います。6月29日(水)・7月11日(月)・9月14日(水)・9月22日(木)、10時～11時30分の予定で行います。詳しくは宮久保幼稚園ホームページをご覧ください。また園見学については随時実施しています。ご希望の方はお問合せ下さい。

## 子育て支援

- プレスクール(2歳児対象)には毎日子どもだけで通園する、ちゅうりっぷ組(満3歳児)と月数回親子で通園する、ぱれっとがあります。11月に見学・説明会を4回行います。プレスクール入園を希望される方はご参加下さい。詳細は10月ホームページにてご案内します。
- 乳児保育(0～2歳児)の施設として宮久保幼稚園012があります。定員は0歳児3名・1歳児8名・2歳児8名の計19名です。教育と福祉を行う小規模保育施設で、2歳卒園後はこども園・宮久保幼稚園に入園して、幼児教育をうけます。



# 浄光寺幼稚園



住所 〒272-0805 市川市大野町3-1917 TEL 047-337-8413 URL <http://www.jyokoji.ed.jp>



## 教育方針・特色

### — 21世紀の生命を育む教育 —

ゆとりのある保育の中から自主性を養い、創造力のあるたくましい子を育てる



元気よく躍動する子ども達は、園での様々な経験を通じて個性を育み、友情を創り、心も体も健やかに育っていきます。そんな豊かな子ども達の心と体を型にはめることなく、伸びやかに、“こうしたい”という意欲を大切に、すべてが楽しく達成感を味わえるようにしていきたいと考えております。私たち浄光寺幼稚園のスローガンは「自然と心が一つにとけこむ」です。四季の織りなす豊かで恵まれた自然環境で、人として大切な挨拶、礼儀、規律、善悪の判断、感謝の気持ち、人を思いやる優しい気持ちを育て、小さな体に息づく大きな可能性を引き出していきたいと考えております。

### 学級編成

	定員	クラス数	担任
年少	100名	4クラス	1名、補助1名
年中	105名	3クラス	1名、補助1名
年長	105名	3クラス	1名、補助1名

### 教育時間

月～金  
9時～14時  
土 休園

バス送迎 あり

### 給食

- 週3回(月、水、金) ● 自園給食
  - アレルギー対応あり
- 和食を中心としたオーガニックな食材で、子どもの健康に良いものを提供しています。また、食育にも力を入れております。

### 預かり保育

- 月～金 ……保育前:7時30分~/保育後:～18時30分
- 長期休業期間中 ……あり
- 市川市就労支援預かり保育実施園

※専門の免許を持った保育士が責任を持って預かりしております。預かり保育も「保育をする」という観点から、保育内容をしっかり立て、月のスケジュール表に明示して保育しております。

### 子育て支援

- 未就園児教室「ちびっこ保育」  
※詳しくはHPをご覧ください
- 園庭開放を年に6回実施しております。
- 子育て支援を年に8回程度実施しております。
- 姉妹園である小規模保育園「hikari」は園から2分ほどの所にあり、定員22名、7時30分～18時30分まで開所しています。
- 2歳児保育「れんげ組」も幼稚園内に1クラスあり、定員15名、職員4名で9時～15時まで保育をしております。

※「hikari」と「れんげ組」についてはHPをご覧ください

### 園見学・説明会

令和5年度の入園説明会は、9月7日、13日、両日とも10時受付10時30分より約1時間ほど、幼稚園のホールにて行います。説明会の参加は予約制です。お電話かHPのお問い合わせフォームよりご予約ください。尚、説明会後にご希望の方は園見学もできます。





# 国分幼稚園



住所 〒272-0832 市川市菅谷5-32-18 TEL 047-373-1481 URL <https://kokubun-monte.jp>



## 教育方針・特色



### モンテソーリ教育

「わたしがひとりで出来るように助けてね。」という子どもの真の願いを大切に、自分のことは自分で出来ることを目標に忍耐強く子どもと関わります。子どもが自分のペースで自分を創ることを助けます。自分で考えて自分で決め、行動し、明るい未来を築く子ども達を育てます。

### インクルーシブ保育

いろいろな子ども達と豊かな人間関係を築きます。

### 学級編成

	定員	クラス数	担任
満3歳	5名	1クラス	1名
年少	10名	1クラス	1名、補助1名
年中	15名	1クラス	1名、補助1名
年長	15名	1クラス	1名、補助1名

### 教育時間

月 火	9時～14時
木 金	
水	9時～11時30分
土 日 祝	休園

※月に1度、土曜に行事や保育があります。

バス送迎 なし

### 給食

実施しておりません。  
お弁当を持参してください。

### 子育て支援

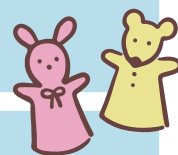
子育て相談、園庭解放をご利用される方はご連絡ください。

### 預かり保育

- 月～金 ……………保育前：8時～9時／保育後：～17時30分
- 長期休業期間中…あり
- 市川市就労支援預かり保育実施園
- 土・日・祝日は実施しておりません。

### 園見学・説明会

一斉の説明会はいたしませんので、随時、見学・説明をいたします。  
引っ越し等、途中入園をご希望の方もご連絡ください。電話、メールでご連絡ください。



# 大町不二幼稚園



住所 〒272-0801 市川市大町103 TEL 047-337-8337 URL <http://www.oomachi-fujiyo.com/>



## 教育方針・特色

### 元気で あかるく やさしい子

大町不二幼稚園は、子どもが楽しく生き生きと生活することを主眼にしています。幼稚園での生活は、友だちや先生との「遊び」が中心です。子どもたちは、ボール1コでも工夫しながら楽しく「遊ぶ」ことができます。時には「遊び」のなかで友だちとトラブルになることもありますが、「遊び」を通して多くのことを身につけていきます。「遊び」は子どもの生活そのものであり創造性、感受性、社会性などを育む上でとても大切な「学習」と考えています。大町不二幼稚園は、一人ひとりをしっかり見つけ、友だちや先生との生活を通して心身の健康な成長を大切に考えています。

#### 学級編成

	定員	クラス数	担任
年少	60名	2クラス	2名、補助4名
年中	105名	2クラス	2名、補助2名
年長	105名	3クラス	3名、補助2名

※2号認定は認定こども園のみです

#### 教育時間

月 火 木 金	9時～14時
水	9時～13時
土	休園

#### バス送迎 あり

#### 給食

- 週3回(月、水、木)  
給食は園内で調理します。和食を中心にした献立で、アレルギー対応もしています。
- 火、金はお弁当持参。

#### 預かり保育

- 月～金 …………… 保育前：8時～/保育後：～18時30分
- 長期休業期間中 …… あり 春・夏・冬休み：8時～18時30分

#### 園見学・説明会

園見学：月、水、金 ※事前にご連絡ください。  
説明会：10月15日(土) 10時～

#### 子育て支援

- 「ようちえんであそぼう」を年間6回実施。
  - 対象：2・3歳児親子。
  - 日時：ホームページでお知らせします。
  - 費用：なし
- 園庭開放日あり。



# 鬼高幼稚園



住所 〒272-0015 市川市鬼高3-14-18 TEL 047-370-6583 URL <https://onitaka.ed.jp>



## 教育方針・特色

### 小さくまとまった大人よりも、器の大きなこどもであれ!



こどもの心身の健康と発達を助長し自主自立の精神、創造力、表現力、行動力を養い育んでいきます。家庭的な雰囲気の中で一人一人の個性を大切にしながら、集団生活の中で社会性を促し、人的、物的な望ましい保育環境を整え健全な発達、成長を助長します。教材・教具などはよりすぐれたものを使用し、できるだけ本物との触れ合いの体験を多くもち、年間を通じて『保育を生活の中心』、『行事を遊びの流れ』としてとらえ、自分たちで遊ぶ楽しさ、我慢すること、協力してできる喜びなどが自然に分かるような指導をしています。

### 学級編成

	定員1号認定	定員2号認定	クラス数	担任
満3歳	15名		1クラス	1名、補助2人
年少	40名	20名	2クラス	1名、各クラス補助2人
年中	40名	20名	2クラス	1名、各クラス補助1人
年長	40名	20名	2クラス	1名、学年で補助1人

### 教育時間 (1号認定児)

月～金	9時～14時
土日祝	休園

### 教育・保育時間 (2号認定児)

月～土	7時30分～18時30分(標準時間)
月～土	8時30分～16時30分(短時間)
日祝	休園

### バス送迎 あり ※1号認定児のみ

### 給食

- 週5回(月～金)  
※1号認定児
- 週6回(月～土)  
※2・3号認定児
- 自園調理
- アレルギー対応あり  
(卵、乳、甲殻類除去)

### 預かり保育 ※1号認定児対象

- 月～金 …………… 保育後：～17時
- 長期休業期間中 …… あり

### 延長保育 ※2号・3号認定児短時間保育対象

- 月～金 …………… 保育前：7時30分～/保育後：～18時30分

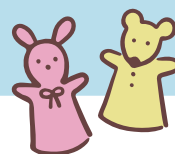
### 園見学・説明会

園見学・入園説明会は9月頃に予定しております。詳細等は本園ホームページをご覧ください。不明な点がございましたら、電話でお問い合わせください。

### 子育て支援

※各自治体が定める「保育の必要性」に該当されているお子さん

- **[1歳児] 3号認定…1クラス (定員12名)**
- **[2歳児] 3号認定…1クラス (定員12名)**
- **保育時間 (3号認定児)**  
【月～土】7時30分～18時30分(標準時間)  
【月～土】8時30分～16時30分(短時間)  
【日・祝】休園
- **未就園児クラス** ※令和5年度開催予定
- **園庭開放…あり**
- **子育て相談…あり**



# いなほ幼稚園



住所 〒272-0834 市川市国分3-4-12 TEL 047-373-2201 URL <https://inaho.ed.jp>



## 教育方針・特色

### 子どもの未来を創る

～実体験型の保育から子どもたちの『やってみたい!』を引き出します～



子どもたちを取り巻く環境が急速に変わってきている今、大切なのは見た目だけの認知スキルではなく、新しい技術や知識を創造していく力や仲間と共同して物事を解決していく力、自分を信じる力などの目に見えない力、非認知スキルです。

いなほ幼稚園では、生涯にわたり活躍し続ける人になるための見えない成長を大切に考え、保育室では体験できない園独自の充実した環境、『工作室(粘土・木工作)』、『お茶室』、常設の『プラネタリウムの部屋』、『Kids Garden(キッズガーデン)』といった特別な部屋を配置し、子どもたちが意欲的に遊びや学びに向かえる保育環境を作っています。また、園長の手作りおもちゃ、科学遊び機器、汽車「いなほ号」など、独自に研究製作し遊びに活用しています。

## 学級編成

	定員	クラス数	担任
年少	60名	2クラス	2名、補助2名
年中	70名	2クラス	2名、フリー1名
年長	70名	2クラス	2名、フリー1名

## バス送迎 なし

## 給食

- 週5回(月～金) ●外部業者委託
- 希望者のみの自由選択制
- 1ヶ月単位で利用したい日に注文できます。
- アレルギー対応あり
- ご家庭の手作りお弁当との併用も可能です。

## 教育時間 月～金 ……9時～14時 土 ……休園

## 預かり保育

- 月～金 ……保育前:8時～/保育後:～18時
- 長期休業期間中 ……あり

## 子育て支援

- 未就園児教室「コアラ組」
  - 対象年齢:幼稚園就園前の2歳児、3歳児
  - 回数:年13回
  - 時間:10時～11時15分
  - 申込受付:2月(予定)
 1月に未就園児教室の説明会を行う予定です。
- 園庭開放…年に15回実施しております
  - 時間:(平日)10時～11時
  - (土曜日)9時30分～11時

## 園見学・説明会

園見学:随時行っております。

※事前に電話予約をお願いいたします

説明会:第1回 6月8日(水)/第2回 9月6日(火)/  
第3回 10月15日(土)

※10時～11時30分

※申込はお電話またはHPの説明会申込フォームからお願いいたします

※詳しい日程は、HPをご覧ください。

※園庭開放終了後、汽車「いなほ号」に乗車できます。

※フランスの日仏交流イベントで展示した

「園長の手作り木のおもちゃ」は、ギャラリー和にて遊べます。



# アンデルセン幼稚園



住所 〒272-0837 市川市堀之内1-9-17 TEL 047-374-1751 URL <https://andersen-kindergarten.com>



## 教育方針・特色

### 思いやりや優しい心を育む教育



本園は名称のごとく、アンデルセン童話に流れる「生きているものに対する愛情」「困っている人への思いやり」「悪に対する正義感」を持つ子どもたちを育成することを目的としています。  
スポンジのような沢山の吸収力を持った子どもたちに楽しい経験を通して自然に学べる環境を提供し、好奇心旺盛な子どもに育てることを目標にしています。

#### 学級編成

	定員	クラス数	担任	
年少	30名	クラス	※1	
年中	45名	2クラス		2名、補助2名
年長	45名	2クラス		2名、補助1名

※1…年中・年少は縦割り保育を実施、年度によってクラス編成の変更あり

#### 教育時間

月～金	9時～14時
第1・3・5水	9時～12時
土	休園

#### バス送迎 あり

#### 給食

- 週3回(月、火、木)
- アレルギー対応あり(除去食あります)

#### 預かり保育

- 月～金 ……………保育前:8時～/保育後:～17時
- 長期休業期間中 ……あり

※土曜・日曜・祝日・お盆・年末年始・入園式・卒園式等の行事の日・行事の振替休日・職員研修日など園の都合により預かり保育をしない場合があります。

#### 子育て支援

- 未就園児教室  
4月より数回体験保育を行っています。詳細はホームページをご覧ください。
- 子育て相談

#### 園見学・説明会

見学説明会は7月と9月に予定。詳細はホームページをご覧ください。



# 原木幼稚園



住所 〒272-0004 市川市原木1-8-1 TEL 047-327-1291 URL <https://www.baraki-youchien.ed.jp>



## 教育方針・特色

個性を伸ばし、自主的で社会性に富んだ、  
心身共に健やかでたくましい幼児の育成



●明るく生き生きとした子ども ●友達と仲良く遊ぶ子ども ●我慢強く、けじめのある子ども ●思いやりのある優しい子ども  
広い園庭、緑がいっぱいの自然の中、夏は大きなプールで水遊び。秋は木の実や落ち葉で創作遊び。様々な四季を感じられる原木幼稚園です。木製遊具による木のあたたかさ、やさしさを感じられる木夢館、手足と頭を使って全身を動かし、バランス感覚を養えるクライミング等、子ども達が大好きな設備もあります。集団生活の中で友達をつくり、自分の世界を広げ、たくましく心豊かな子どもに育っていく教育を大切にしています。

### 学級編成

	定員	クラス数	担任
年少	90名	3クラス	3名、補助3名
年中	140名	4クラス	4名
年長	140名	4クラス	4名

### 教育時間

月～金	9時～14時
土	休園

バス送迎 なし

### 給食

- ご家庭の手作りお弁当(月～金)

### 預かり保育

- 月～金 …………… 保育前：8時～/  
保育後：～18時
- 長期休業期間中 ……あり
- 市川市就労支援預かり保育実施園

### 子育て支援

- 9月から未就園児と保護者を対象としたのびのび広場を再開します。木製遊具のある木夢館開放、親子ふれ合い遊び、親子体操、製作遊び、さつま芋掘り等を予定しています。9月5日(月)にのびのび広場の説明会を行い、各回予約制となっておりますので、是非一度お問い合わせください。
- 小規模保育施設「原木スマイルナーサリー」(幼稚園に併設)
  - ・定員：19名(0歳児3名、1歳児6名、2歳児10名)
  - ・開所時間：8時～18時

### 園見学・説明会

説明会：9月21日(水)13時45分～開催します。

園見学：9月12日(月)～15日(木)10時～11時に各日10名の予約制で行います。

それ以外でも、園見学は随時実施しておりますので、ご希望の方は電話でお問い合わせください。



# 東浜幼稚園



住所 〒272-0133 市川市行徳駅前3-12-14 TEL 047-396-5321 URL <https://www.ans.co.jp/k/higashihama/>



## 教育方針・特色

恵まれた自然環境の下で仲間と関わり、協力する態度や科学する心が育ちます。



幼稚園では、四季折々の野菜や草花を栽培しています。

また、小さなビオトープでは、メダカやザリガニ、イモリ、カメ等の小動物を飼育したり観察しています。

更にアゲハの幼虫の羽化等、身近な生き物の生態に触れ、その不思議体験に感動したりして、もっと調べよう、自分の目で確かめようとする態度を育てることで科学する心が養われます。

### 学級編成

	定員	クラス数	担任
年少	90名	3クラス	2名
年中	140名	4クラス	1名、補助1名
年長	140名	4クラス	1名、補助1名

### 教育時間

月～金	9時～14時
土	休園

バス送迎 なし

### 給食

- 週0回(月～金)
- ご家庭の手作りお弁当

### 預かり保育

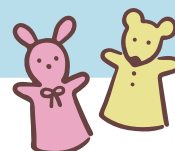
月～金 …… 保育後：～17時 (キッズクラブ)

### 子育て支援

- 未就園児教室(びよちゃんルーム) 年18回 ※2・3歳児対象  
幼稚園で先生やお母さんと一緒に踊ったり作ったり、楽しい時間を過ごしましょう♪

### 園見学・説明会

入園説明会は9月に予定しています。詳細に関しましては、8月下旬頃幼稚園のホームページをご覧ください。  
幼稚園へのご質問等ありましたらお気軽にお電話ください。



# 塩浜幼稚園

住所 〒272-0127 市川市塩浜4-2-28-101 TEL 047-399-2578 URL <https://shiohama-youchien.ed.jp/>



## 教育方針・特色

### 伸び伸びと遊ぶことで、こどもたちの教育をします。



塩浜幼稚園では、遊びを中心とした教育をしています。幼児期は色々な遊びの体験から様々な知識や、人との関わり方などを得ていく時期だからです。そして遊びを提案してくる先生の話聞けるようになっていきますが、この相手の話を聞けるようになるということが、将来に渡ってもとても重要で大切な事だと考えています。小学校以降でも、社会に出た時にも、幼い頃から相手の話を聞くことが身に付いていれば、スムーズに繋がっていくことでしょう。そうした基礎を育てていきます。塩浜幼稚園では異年齢での関わりも多く、年長さんは年少さんのお世話をすることで、優しい気持ちも育てています。

### 学級編成

	定員	クラス数	担任
年少	45名	3クラス	3名、補助1名
年中	45名	2クラス	2名、補助1名
年長	45名	2クラス	2名、補助1名

※2号認定は認定こども園のみです

### 教育時間

【平常日課】9時～13時45分  
【午前日課】9時～11時45分

- 月～金曜日が登園日です。
- 午前日課は教員研修日などです。
- バス通園は上記と時間が異なります。

### バス送迎 あり

### 給食

- ご家庭の手作りお弁当

### 預かり保育

- 月～金 …………… 保育前：8時～／保育後：～17時30分
  - 長期休業期間中 …… あり
  - 市川市就労支援預かり保育実施園
  - その他
- 新2号認定の預かり保育があり無償化の対象です(上限あり)。  
新2号認定は、幼稚園経由で申請していただいています。

### 子育て支援

- 親子体験保育
- どうぶつ村
- かもめまつり(バザー)

ご参加いただけるイベントがある場合は、ホームページでお知らせいたします。

### 園見学・説明会

年に10回程度、園見学と説明会を行っています。実施日はホームページに掲載しています。予約は電話にてお受けしています。





# 教員希望の皆さんへ



皆さんは各学校で、十分に幼児教育について学ばれてきたと思います。幼稚園はその知識をどこよりも活かせる場です。未来を担う子ども達には、日々の保育現場で得られる実践的な経験以外にも確かな研修による知識を持った教員が必要です。近年、人手不足や教員の負担増加などにより、研修する機会や時間が与えられない施設が増えているという話を耳にします。大変残念な事です。市川市私立幼稚園協会では教職員の資質向上をめざし毎月の教員研修会を開催しています。講師には、大学教員や各界の著名講師を迎え、内容は手遊びや音楽遊びなどの実践的なものから、保育概論やより望ましい保護者対応の在り方など多岐にわたります。

## 最近の研修会内容

「食育アレルギーについて」「ネットに奪われる子ども達」

「子どもと運動」「特別支援教育について」

「体・頭・心を育てるリトミック」～リズムで遊ぼう～

「幼稚園における危機管理」～災害から子どもをどのように守るか～



## 過去の 新人教員向け 研修会テーマ

「幼児や幼稚園に関わる  
全ての大人に期待される役割」

～幼児にふさわしい環境と育み、  
家庭との連携の大切さ～

「フレッシュ先生を  
楽しむ心構え」



また、新人教員向けには今後の幼稚園教員生活が実り豊かになることを願い新人教員向け研修会を実施しています。教員に期待される役割や課題を明確にし、今後幼稚園の先生として長く輝くにはどうすべきかがテーマです。

是非多くの皆さんが幼稚園教諭に関心を持たれ、この市川の地で幼児教育発展の為に助力して下さいことを期待しています。各園の求人については夏休み前後に大学の就職課や各園のHPで公表するところが多いようです。就職や見学、実習の相談など興味がある園があれば、お気軽にお問い合わせ下さい。また、毎年市川市主催による「幼保就職ナビ」に参加しています。市川市内で求人のある幼稚園や保育所が参加をしているので興味がある方は是非足を運んで下さい。

# 市川市幼稚園・子育て支援施設

## 私立幼稚園

	園名	所在地	電話番号	教育課程以外の子育て支援			
				預かり保育	未就園保育	子育て相談	園庭開放
	① 日出学園	菅野 2-21-12	322-4012	◎	●	●	●
※	② 市川聖マリヤ	八幡 3-19-12	323-5371	●	●	●	●
※	③ 自然	市川 1-24-21	322-4095	◎	●	●	●
※	④ 真間山	真間 4-9-1	371-7251	◎		●	●
※	⑤ 富貴島	八幡 6-12-12	334-4860	◎	●	●	●
※	⑥ 市川学園	八幡 5-1-10	334-4770	◎	●		
※	⑦ みどり	中山 3-10-4	334-1224	◎	●	●	●
★	⑧ 須和田	須和田 1-20-3	371-5457	◎	●		●
	⑨ 共立	新田 4-15-27	377-0851	◎	●		
★	⑩ アイリス	北方 2-29-9	335-5530	◎	●	●	●
※	⑪ 市川学園第2	東菅野 4-13-1	339-1531	◎	●		
	⑫ 若宮	若宮 3-53-4	339-2057	●	●		●
※	⑬ わかたけ	北方町 4-1798	338-1661	●	●	●	●
※	⑭ 曾谷	曾谷 1-4-1	371-5440	●	●	●	
☆	⑮ 白菊	南八幡 3-15-1	378-2160	●	●	●	●
	⑯ ソフィア	稲荷木 3-22-5	379-1015	●	●	●	●
	⑰ 昭和学院	宮久保 1-3-8	374-8300	◎	●		
☆	⑱ 宮久保	宮久保 6-7-2	371-7320	◎	●	●	●
	⑲ 浄光寺	大野町 3-1917	337-8413	◎	●	●	●
	⑳ 国分	曾谷 5-32-18	373-1481	◎	●	●	●
	㉑ 大町不二	大町 103	337-8337	●			
★	㉒ 鬼高	鬼高 3-14-18	370-6583	●	●	●	
	㉓ いなほ	国分 3-4-12	373-2201	●	●	●	●
	㉔ アンデルセン	堀之内 1-9-17	374-1751	●	●	●	
	㉕ 原木	原木 1-8-1	327-1291	◎	●	●	●
	㉖ 東浜	行徳駅前 3-12-14	396-5321	●	●		
※	㉗ 塩浜	塩浜 4-2-28-101	399-2578	◎	●		●

※ 子ども・子育て支援新制度に移行した幼稚園

☆ 幼稚園型認定こども園

★ 幼保連携型認定こども園

※ ◎は就労預かり

(長期休暇を含む、平日8時～17時30分) 実施園です。

## 公立幼稚園

① 信篤幼稚園	高谷 1-8-1	328-2325
② 大洲幼稚園	大洲 4-3-12	370-3648
③ 南行徳幼稚園	欠真間 1-6-15	358-5333
④ 百合台幼稚園	曾谷 6-10-1	373-8937
⑤ 新浜幼稚園	行徳駅前 4-5-2	396-2521
⑥ 塩焼幼稚園	塩焼 5-9-1	397-3857
★ こども発達センター	大洲 4-18-3	370-3561

園名の

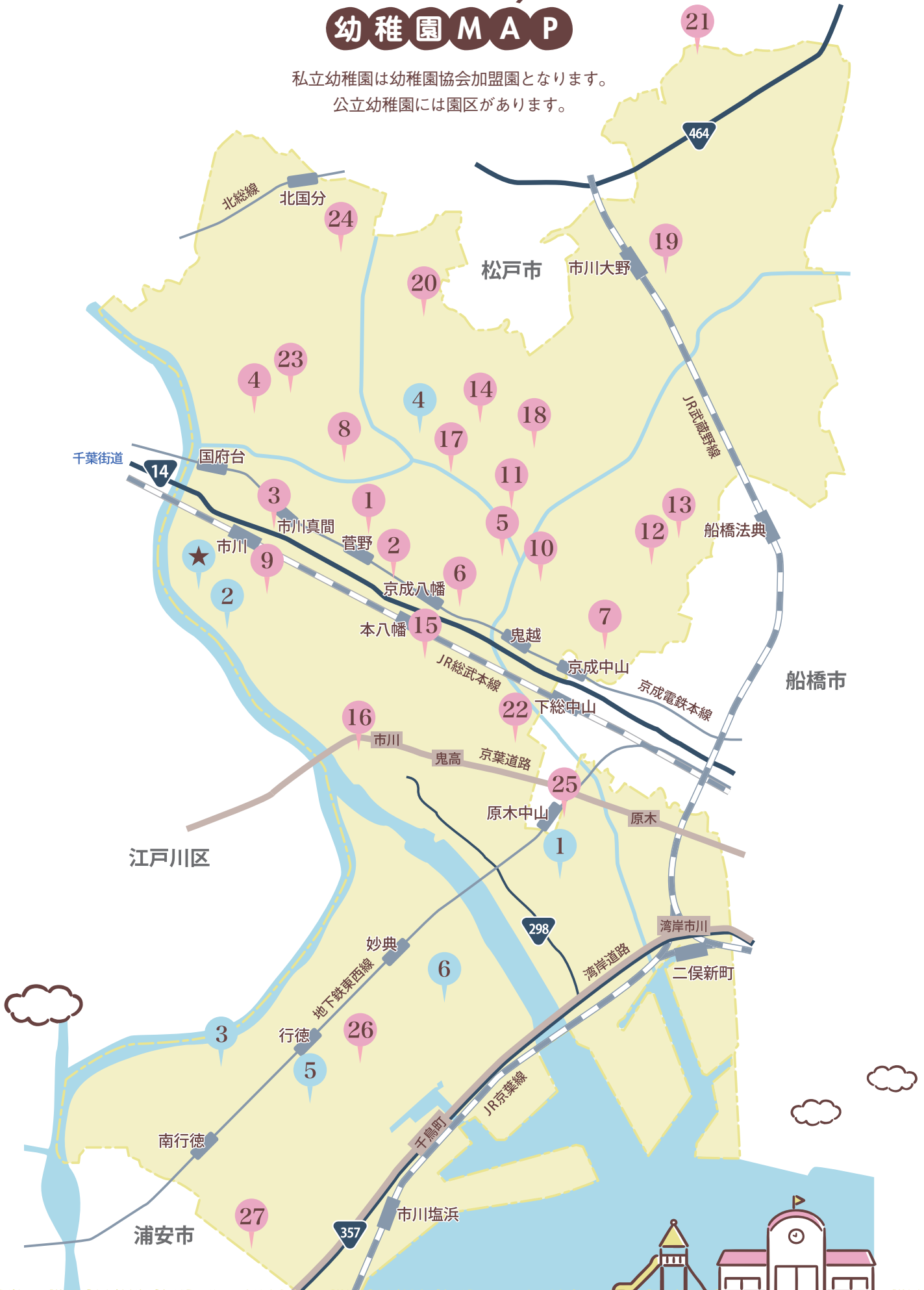
①～⑲・①～⑥・★は  
「市川市幼稚園MAP」の  
番号と対応しています



# Ichikawa City

## 幼稚園MAP

私立幼稚園は幼稚園協会加盟園となります。  
公立幼稚園には園区があります。





**発行** 市川市私立幼稚園協会  
<http://ichikawa-kinder.com/>

**編集** 経営振興部編集委員会

**印刷・製本** 赤堀印刷株式会社

令和4年9月1日発行 本誌記事の無断転載を禁じます。